

jardinitis.com

DEPÓSITOS DE POLIÉSTER

DEPÓSITOS DE POLIÉSTER

INDICE

Características técnicas.	1
Depósitos verticales con base plana	2
Depósito vertical abierto y Cisterna horizontal	3
Instrucciones de instalación depósitos y depuradoras verticales.	4
Instrucciones de instalación depósitos y depuradoras horizontales.	5

Características técnicas.

CAPA INTERIOR DE RESINAS SANITARIAS

Todos los depósitos están provistos de una barrera interior de resinas isoftálicas sanitarias, idóneas para contener agua potable o productos alimenticios (aceite, vino, leche, etc.). Cumpliendo con la "Normativa Básica para Instalaciones de Suministro de Agua" dictada por el Ministro de Industria.

CAPA EXTERIOR DE PINTURA OPACA

Aplicamos una capa exterior de pintura opaca, color gris, a los depósitos cerrados exteriores (no enterrados), la cual impide la penetración de los rayos ultravioletas y la consiguiente degradación del agua potable a causa de la proliferación de algas.

TRANSPORTE

Transporte incluido a toda Cataluña (servicio propio), exceptuando depósitos de diámetro igual o superior a 3.000 mm.

SERVICIO DE GRÚA

Servicio de grúa incluido a la descarga en depósitos de 20.000 a 45.000 lts. de volumen.

ACCESORIOS

Los depósitos exteriores cerrados, en formato cerrado, en formato vertical u horizontal, están provistos de una boca de hombre con válvula de aireación, 2 tubuladuras bridadas (DIN 16.966) de entrada y salida de producto así como orejas de elevación para volúmenes superiores a 5.000 lts.

Los depósitos verticales abiertos están equipados de una tubuladura bridada de salida de producto (DIN 16.966) y orejas de elevación para volúmenes superiores a 2.150 lts.

Volumen Depósitos Exteriores	Diámetro Nominal Hombre	Diámetro Nominal Tubuladuras	Diámetro Equivalente en Pulgadas	Diámetro Equivalente en PVC	Número Orejas Elevación
Hasta 5.000 Lts.	400 mm	DN 40 mm	1 1/2 "	50 mm	2
De 6.000 a 15.000 Lts.	550 mm	DN 50 mm	2"	63 mm	2
De 16.000 a 39.000 Lts.	550 mm	DN 80 mm	3"	90 mm	3
De 40.000 a 100.000 Lts.	550 mm	DN 100 mm	4"	110 mm	4

Los depósitos reforzados para ser enterrados están provistos de una boca de hombre superior con válvula de aireación y orejas de elevación.

En función de las necesidades del cliente pueden variarse la posición, el diámetro y el número de tubuladuras, así como incorporar otros accesorios como anclajes de fijación al suelo, soportes de tubería, orejas de elevación, niveles, etc.

Depósitos verticales con base plana

(Exteriores y enterrados)



Volumen (L)	Diámetro (mm)	Altura (mm)	Dep. exterior €	Dep. enterrar €
1.000	1.100	1.210	459 €	495 €
1.600	1.400	1.350	570 €	625 €
2.150	1.400	1.740	660 €	760 €
3.400	1.600	1.920	808 €	949 €
5.800	2.000	2.090	1.127 €	1.333 €
8.000	2.000	2.750	1.823 €	1.945 €
10.000	2.500	2.250	2.006 €	2.364 €
12.000	2.500	2.650	2.313 €	2.557 €
15.000	2.500	3.300	2.728 €	2.829 €
20.000	2.500	4.300	3.127 €	3.382 €
25.000	2.500	5.350	3.488 €	
30.000	2.500	6.350	3.948 €	
40.000	3.000	5.950	4820* €	
50.000	3.000	7.400	5740* €	
60.000	3.000	8.800	6696* €	
70.000	3.500	7.600	Consultar	
80.000	4.000	6.700	Consultar	
90.000	4.000	7.500	Consultar	
100.000	4.000	8.400	Consultar	
125.000	4.200	9.450	Consultar	
150.000	4.200	11.200	Consultar	
175.000	4.200	13.000	Consultar	
200.000	4.200	14.900	Consultar	

I.V.A no incluido * Transporte no incluido

A. Medida total depósito

B. Medida boca de registro (100 mm para depósitos exteriores)

C. Medida boca de registro (150 mm para depósitos enterrados)

Depósito vertical abierto

Con base plana (sin tapa)



Volumen (L)	Diámetro (mm)	Altura (mm)	P.V.P €
5.000	2.000	1.690	913 €
6.500	2.000	2.200	1.148 €
8.000	2.000	2.600	1.262 €
10.000	2.500	2.100	1.609 €
15.000	2.500	3.100	1.847 €
20.000	2.500	4.150	2.364 €
25.000	2.500	5.150	2.687 €
30.000	2.500	6.200	3.320 €
40.000	3.000	5.700	3965 * €

* Transporte no incluido

I.V.A no incluido

Cisterna horizontal

Para enterrar



Volumen (L)	Diámetro (mm)	Longitud (mm)	P.V.P €
2.000	1.200	2.020	1.023 €
3.000	1.400	2.250	1.189 €
4.000	1.600	2.300	1.352 €
5.000	1.600	2.750	1.563 €
6.000	1.600	3.250	1.745 €
8.000	2.000	2.850	2.242 €
10.000	2.000	3.500	2.478 €
12.000	2.000	4.150	2.757 €
15.000	2.500	3.450	3.371 €
20.000	2.500	4.450	4.054 €
25.000	2.500	5.470	4.669 €
30.000	2.500	6.500	5.222 €
40.000	2.500	8.550	6.459 * €
50.000	2.500	10.600	7.565* €
60.000	3.000	9.000	Consultar
75.000	3.000	11.100	Consultar

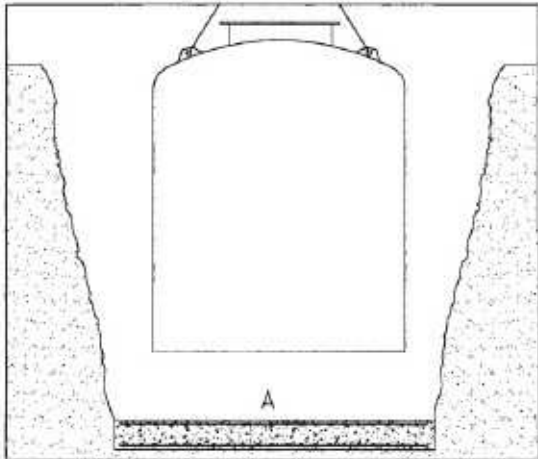
Altura boca de registro 150 mm

* No incluye grúa en la descarga

Para diámetros de 3 metros consultar

I.V.A no incluido

Instrucciones de instalación depósitos y depuradoras verticales.



1

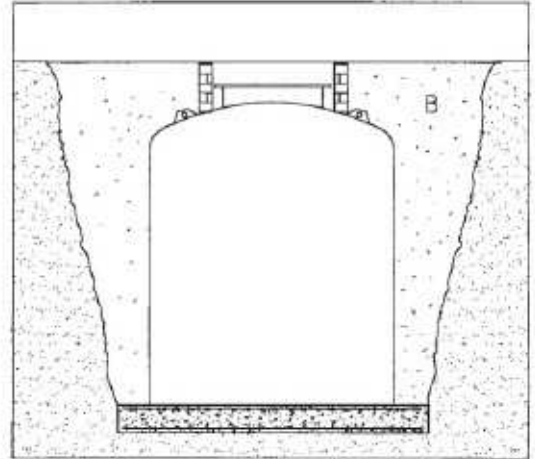
Excavar un foso cuyas medidas superen en 80 cm a las dimensiones del depósito (tanto en longitud como en anchura). Cuidar que el fondo de la excavación quede bien nivelado, sin escalones.

2

Construir un planché de hormigón de 20 cm de grosor armado con mallazo de hierro (A). Cuidando que la superficie del planché quede bien nivelada, libre de piedras, escalones o cantos vivos.

3

Si se detecta la presencia de aguas subterráneas. Puede ocurrir que el depósito quede semivacio y tenga tendencia a flotar, por lo cual bajo pedido deberá preverse la colocación de orejetas de elevación en los laterales del depósito para su fijación mediante tirantes metálicos a argollas dispuestas en el planché de hormigón.



4

Rellenar el resto de la excavación con arena fina lavada, libre de gravas, piedras, cascotes o cantos vivos (B).

5

Dejar previstas arquetas de inspección en las bocas de acceso.

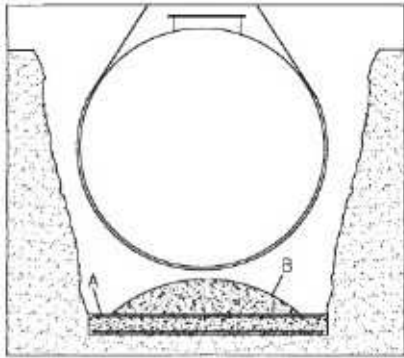
6

El nivel de tierra de relleno por encima del depósito no sobrepasará 0,4 m de altura.

7

Si puedes registrarse paso de vehículos por encima del depósito, debe construirse un planché de hormigón armado de un mínimo de 20 cm de espesor, cuyas dimensiones sobrepasen un mínimo de 50 cm de cada extremo tanto en largo como en ancho, descansando sobre terreno firme. Si el terreno es blando y existe riesgo de que el planché pueda moverse o ladearse, construir cuatro pilares apoyados sobre el planché inferior que soporten el planché superior.

Instrucciones de instalación depósitos y depuradoras horizontales.



1

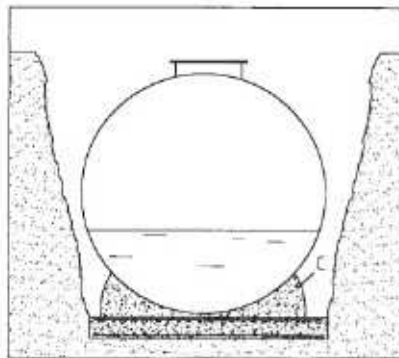
Excavar un foso cuyas medidas superen en 50 cm a las dimensiones del depósito (tanto en longitud como en anchura). Cuidar que el fondo de la excavación quede bien nivelado, sin escalones.

2

Construir un planché de hormigón de 20 cm de grosor armado con mallazo de hierro (A), cuidando que la superficie del planché quede bien nivelada, libre de piedras, escalones o cantos vivos.

3

IMPORTANTE: En el caso de los depósitos horizontales, deberá verterse una capa de 40 cm de hormigón tierno sobre el planché (B) y situar el depósito encima. A continuación, llenar el tanque de agua hasta 500 mm de altura para que el depósito desplace el hormigón tierno hacia los laterales (C). También puede situarse el depósito directamente sobre el planché, llenarlo hasta 5000 mm de altura (para evitar que flote) y verter el hormigón pobre, muy líquido, en los laterales del depósito, consiguiendo el mismo efecto.

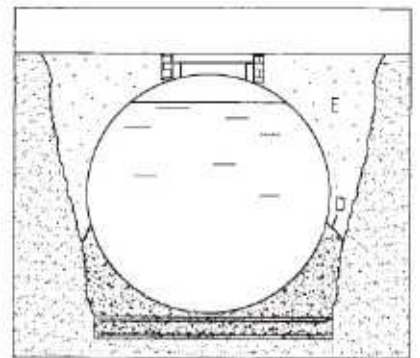


4

Añadir hormigón hasta formar una cuna que llegue hasta la mitad de la altura del depósito (D), la cual permitirá que el peso del depósito se reparta homogéneamente en toda la superficie del planché.

Rellenar el resto de la excavación con arena fina elevada, libre de gravas, piedras, cascotes o cantos vivos E). No utilizar máquinas compactadoras para el sentamiento del material de relleno.

Si se detecta la presencia de aguas subterráneas, puede ocurrir que el depósito quede vacío y tenga tendencia a flotar. En este caso deberá rellenarse la totalidad de la excavación hasta arriba con hormigón pobre líquido (en lugar de arena). El rellenado de hormigón se realizará por etapas: en primer lugar introducir 30 - 40 cm de agua en el interior de la cuba y después verter con cuidado alrededor de la cuba 30 - 40 cm de hormigón. Repetir la operación hasta cubrir totalmente la cuba.



5

Dejar previstas arquetas de inspección en las bocas de acceso.

6

El nivel de tierra de relleno por encima del depósito no sobrepasará 40 cm de altura.

7

Si puedes registrarse paso de vehículos por encima del depósito, debe construirse un planché de hormigón armado de un mínimo de 20 cm de espesor, cuyas dimensiones sobrepasen un mínimo de 50 cm de cada extremo tanto en largo como en ancho, descansando sobre terreno firme. Si el terreno es blando y existe riesgo de que el planché pueda moverse o ladearse, construir cuatro pilares apoyados sobre el planché inferior que soporten el planché superior.